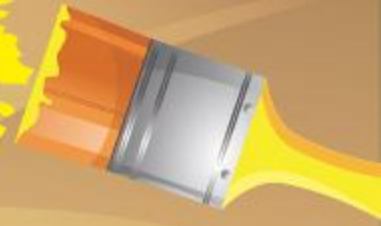




Especificaciones de Accesorios Generales



Betun de Judea liquida y en pasta

Ideal para lograr efectos de envejecimiento. Puede ser aplicado a pincel, paño o esponja. Una vez seco se puede lustrar para obtener mas brillo. Se diluye con aguarras mineral AD. Se presenta en envases de : 100 ml y 250 ml (LIQUIDO) y 60 gr y 250 gr (EN PASTA).

Goma Laca Clarificada y Profesional

Resina elaborada para sellar superficies porosas y absorbente tales como: madera, ceramica, carton. Previo a la aplicación de la pintura o para adherir purpurinas o glitter. Se aplica con pincel suave y se diluye con alcohol. Se presenta en envases de: 100ml, 250ml y 500ml.

Almidon Sintetico

Ideal para evitar el deflecado de la tela. Se aplica con pincel de ambos lados del tejido. Una vez seco forma una pelicula incolora. Resiste los lavados. Se presenta en envases de: 50ml, 100ml, 120ml, 250ml y 500ml.

Sellador Universal

Se utiliza para sellar soportes porosos como: madera, bizcocho ceramico, yeso, fibro fácil. Se aplica a pincel, puro o diluido como maximo con un 10 % de agua destilada. Se presenta en envases de: 100ml, 250ml y 500ml.

Barniz de Transferencia

Elaborado para obtener laminas para decoupage a partir de fotocopias. Se aplican seis manos en forma de cruz sobre el diseño elegido, dejando secar entre cada una. Una vez seco se humedece el reverso con agua tibia y se retira la pulpa de papel excedente utilizando GEL DECAPANTE AD. Se presenta en envases de: 100ml, 250ml y 500ml.

Gel Decapante

Accesorio de barniz de transferencia AD que se utiliza para remover la pulpa de papel. Puede se aplicada a pincel o con la yema de los dedos. Se presenta en potes de: 200ml.

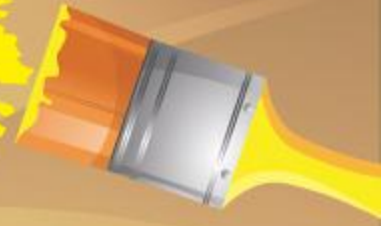
Lavapinceles

Producto soluble al agua, formulado para la limpieza de pinceles y herramientas. Remueve todo tipo de pintura. Se presenta en envases de: 100ml, 120ml, 250ml y 500ml.





Especificaciones de Accesorios Generales



Barniz Poliuretano Brillante y Mate

Barniz al agua, ideal para ser utilizado como protección final de trabajos que serán expuestos a la intemperie. Se aplica con pincel suave. Se presenta en envases de: 50ml, 100ml, 250ml y 500ml.

Vidrio Líquido

Simula efecto vidrio de alto brillo. Puede ser aplicado sobre: madera, cartón, yeso, metal y en superficies ya pintadas o con decoupage. No apropiado para superficies flexibles. En un recipiente limpio y seco, mezclar 2 partes del comp.1 y una parte del comp. 2. Mezclar suavemente para no incorporar aire a la mezcla (no agitar). Esperar 2 minutos para que las burbujas de aire se eleven a la superficie. Tiempo útil de la mezcla de 15 a 20 minutos aproximados. Secado al tacto 24 hs.; secado de 3 a 6 días dependiendo el espesor. Producto tóxico, mantener fuera del alcance de los niños. Se presenta en kit de: 75ml y 150ml.

Solvente Vitral

Destilado refinado del petróleo, tóxico e inflamable. Especialmente formulado para trabajar con esmalte y barnices de base solvente. Se presenta en envases de: 100ml, 250ml y 500ml.

Hidrolaca Profesional

Barniz de alto brillo, gran transparencia y dureza, autonivelante. Ideal para el laqueado de maderas. Puede utilizarse también sobre metal, cartón y yeso. Se aplica con pincel suave. Se presenta en envases de: 100ml, 250ml y 500ml.

Laca Fijativa en Aerosol

Laca incolora, tóxica e inflamable. Ideal para la terminación de trabajos realizados con carbonilla, grafito, pastel, acuarelas. Vaporizar con movimientos constantes a una distancia de 30 cm del soporte. Finalizada la aplicación, limpiar la válvula, aporizando unos segundos con fijador boca abierta, para evitar que se obstruya. Se presenta en spray de: 415cc.

Fijador para Carbonillas

Laca incolora compuesta de resinas disueltas en solventes derivados de hidrocarburos y aceites. Ideal para la terminación de trabajos realizados con carbonillas, grafitos, pasreles, acuarelas. Deja sobre los mismos una película protectora, fina y transparente. Se presenta en envases de: 100ml.

