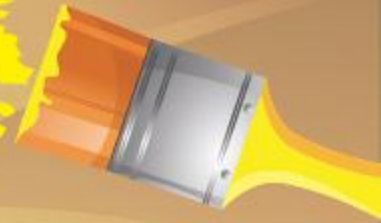




Especificaciones de Adhesivos



Guta Removible

Producto indicado para limitar telas finas como seda, crep, boal, previo a la aplicación de la acuarela para seda. Utilizar en tela de algodón o seda previamente lavadas. Haga una prueba previa. Esperar su secado 24 horas. Producto soluble en agua. No tóxico.

Adhesivo Telgopor - Goma Eva

Pegamento para goma eva, telgopor y otros materiales porosos. Aplique sobre uno de los lados de la superficie a pegar el adhesivo y en forma inmediata contacte con leve presión la otra superficie. Haga una muestra previamente. Soluble en alcohol. Evitar el contacto con piel y ojos. No ingerir, inflamable. Se presenta en envases de: 40ml, 50ml, 120ml, 250ml y 500ml.

Adhesivo Multiuso transparente

Adhesivo para madera y múltiples materiales como: cartón, corcho, cuero, etc. Aplicar una capa uniforme a las superficies limpias y secas. Dejar olear. Después de unos minutos unir con presión las partes. Adhesivo instantáneo. Se presenta en envase de: 50ml, 120ml, 250ml y 500ml.

Pegamento para Lentejuela

Indicado para pegar lentejuelas, mostacillas, canutillos y otros apliques sobre tela, madera, yeso, etc. Aplique abundante material haciendo puntos y presionando las lentejuelas sobre el pegamento con la ayuda de un palillo. Resistente a los lavados, después de 72 horas. Soluble en agua. No tóxico. Se presenta en envase de: 40ml, 50ml y 120ml.

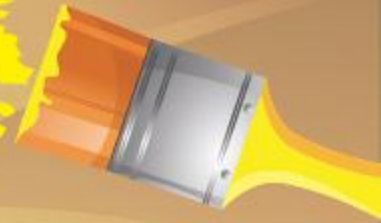
Textil Lona (JEAN)

Elaborado especialmente para pegar telas gruesas como jeans y lonas. No indicado para telas finas y claras pues puede manchar. Esperar 72 horas para lavar. Listo para uso. Resistente a lavados. Desparar con pincel y juntar las dos partes de la tela que serán pegadas. Soluble en agua. No tóxico.





Especificaciones de Adhesivos



Pegamento para tela

Pegamento para fijar tela sobre telas limpias y pre lavadas. Listo para su uso. Secado rápido. No toxico, soluble en agua. Preferiblemente no utilizar en telas sintéticas o engomadas. Aplicable con cualquier tipo de herramienta, usar puro sin diluir. Se presenta en envase de: 40ml, 50ml y 120ml.

Adhesivo Removible (Cola de tato)

Indicado para la preparación del soporte a fijar la tela que será pintada. Puede ser utilizado para fijar stencil. Se utiliza para unir cartón, telgopor, cartulina, etc. Sobre la superficie limpia y seca se aplica con espátula, rodillo o pincel una película uniforme, dejar secar. Aproximadamente unos 30 minutos según la temperatura ambiente. La limpieza del utensilio mientras este húmedo usar agua, una vez seco su totalidad tanto el soporte como los u tencillos utilizar aguarrás mineral. Se presenta en envase de: 50ml, 120ml, 200grs y 500ml.

Promotor Adherente

Emulsión acrílica para utilizar como base sobre superficies no tradicionales, tales como metales, vidrios, PET o cualquier superficie no porosa que será pintada posteriormente con pinturas acrílicas. Aplicar con pincel o esponja. Secado entre 2 y 4 horas. Soluble en agua. No tóxico. Se presenta en envase de: 50ml, 120ml y 250ml.

Adhesivo de Decoupage

Formulado para adherir laminas de papel o tela sobre todo tipo de superficie. Una vez seco forma una película uniforme e impermeable. Se aplica con pincel suave, tanto sobre la superficie a trabajar como sobre la lamina o tela elegida. Se presenta en envases de: 100ml, 120ml, 250ml y 500ml.

Cola de Oro

Adhesivo profesional para realizar trabajos de dorado a la hoja, pudiendo tambien utilizarse para realizar collage con tela, papel o carton. Se presenta en envases de: 50ml, 100ml, 120ml, 250ml y 500ml.

